

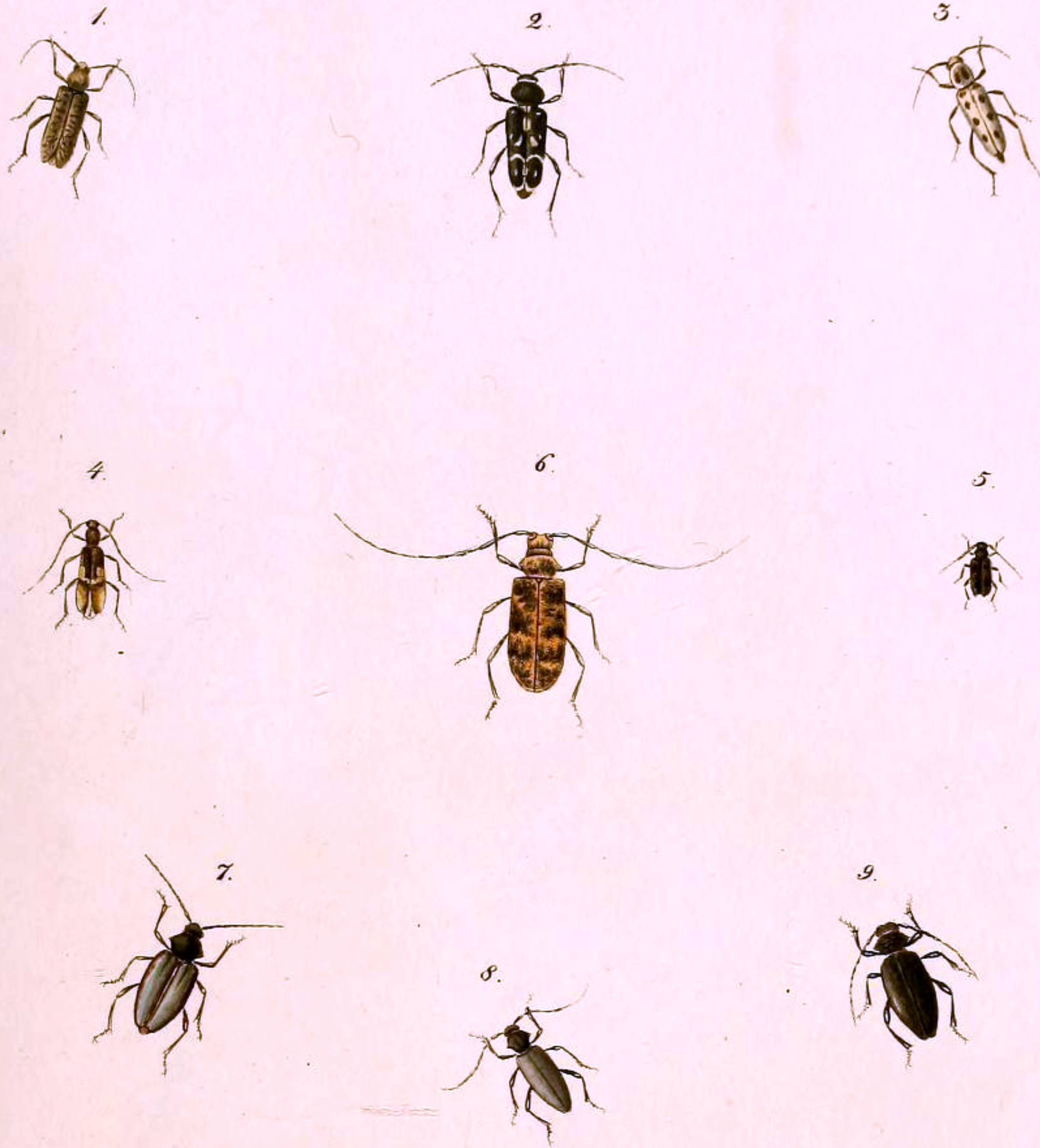
482. *HESPEROPHANES fasciculatus* MIHI. Tab. VIII. f. 1.

Elongatus, fusco-piceus, villosus; antennis pedibusque ferrugineis; thorace gibbo; elytris concinne rude punctatis pilis pallidis fasciculatim dense adspersis variegatis.

Longit. $5\frac{1}{2}$ lin. Lat. $4\frac{5}{4}$ lin.

Statura omnino Callidii holosericei Rossi; sed multo minor; antennis plerumque crassioribus; thorace convexiore; elytris fortius punctatis etc. bene distinctus.

Caput parvum, rotundatum, piceum, inter antennas tenuiter impressum, ubique densissime villosum. Oculi magni, valde prominuli, fusco-nigri, pone antennas profunde et late excisi. Antennæ corpore vix breviores, crassiusculæ, ferrugineæ, dense testaceo-pilosæ. Thorax latitudine evidenter brevior, basi bi-sinuatus, reflexus, lateribus dilatato-ampliatus, apice truncatus, supra æqualiter valde fornicatus seu gibbus, ubique confertissime punctatus, nec non densissime testaceo-villosus, fusco-piceus. Scutellum mediocre, postice rotundatum, disco longitudinaliter late impressum densissime testaceo-pilosum. Elytra thorace vix latiora, elongata, lateribus parallela, apice parum dehiscentia, singulatim acute rotundata, supra æqualiter convexa, in disco ante medium rude et concinne, postice obsoletius punctata, fusco-picea, nonnihil nitida, pilis pallidis condensatis fasciculatim dense adspersa, præterea pilis longioribus rigidis numerosis fuscis obsita. Corpus subtus rufo-fuscum, minutissime dense sed vix visibiliter punctulatum, dense griseo-villosum; ano segmentorumque marginibus dilutioribus. Pedes breves, robusti, rufo-fusci, dense villosi.



Hesperophanes fasciculatus Fald. 2. *Clythrus lugubris* Menet. 3. *C. Faldermanni* Dej. 4. *Gracilia fasciolata* Liegl. 5. *Astynomus hirsutulus* Fald. 6. *Monochamus Lignator* Dej. 7. *Dorcadiom indutum* Fald. 8. *D. glaucum* Fald. 9. *D. laeve* Fald.